



Boletín  
**Estadístico  
y Autopartes**

# CINAE

MARZO 2026





## Análisis Estadístico

---

Producción , Exportación e  
Importación de Vehículos

---

## Análisis Autopartes

---

Exportación e Importación  
Autopartes

---



## Comportamiento aparente de la oferta de vehículos en marzo 2026

**PRODUCCIÓN (5 ensambladoras):** En marzo 2026, la producción de vehículos registra un incremento de 1.404 unidades, con respecto a marzo 2025, ubicándose en 1.990 unidades en comparación con las 586 unidades producidas en el mismo periodo del 2025.

En marzo 2026, Ciauto tiene el liderazgo en la producción con el 61% de participación, Aymesa 28% y Neohyundai 11% , en el periodo analizado. (la información de Ciauto fue mensualizada por CINAIE previo al año 2018).

**EXPORTACIONES:** De la producción total de vehículos (1.990 unidades) en marzo 2026, ninguna unidad fue destinada a la exportación de vehículos.

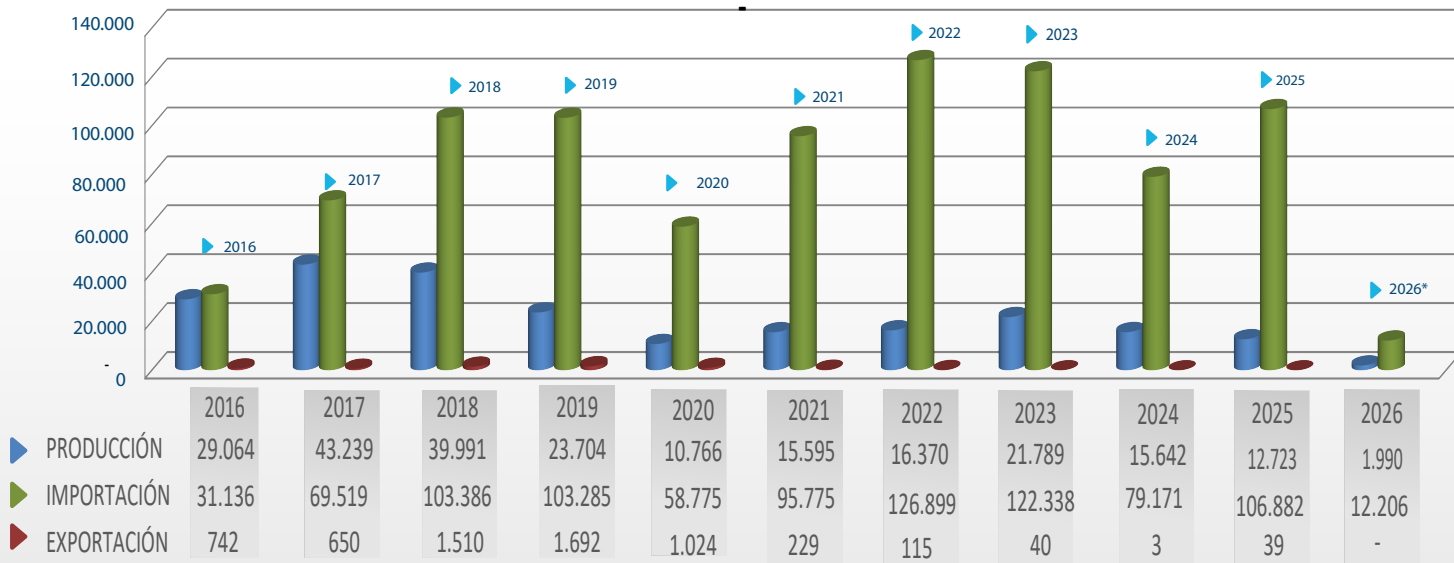
En este periodo Ciauto, Aymesa y Neohyundai destinaron el 100% de su producción al mercado interno.

**IMPORTACIONES:** En el periodo analizado, se importaron un total de 12.206 unidades, es decir 5.125 unidades más que en marzo 2025, que fueron 7.081 unidades. De las unidades importadas 22% corresponde a Híbrido Liviano, 21% a SUV, 16% automóviles, 15% camioneta y 10% camiones.

## COMPOSICIÓN DE LA OFERTA TOTAL DE VEHÍCULOS

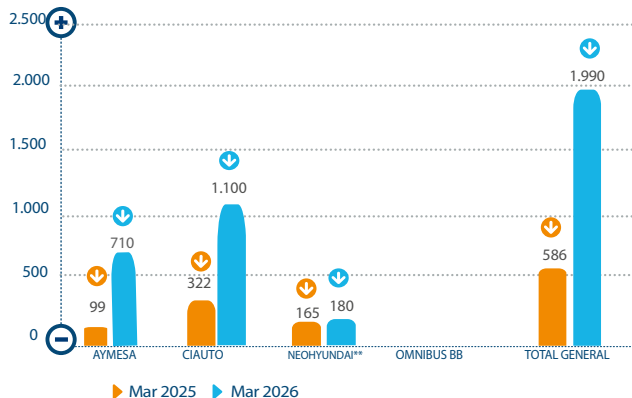
La oferta aparente de vehículos (producción + importaciones – exportaciones) es de 14.196 unidades y está cubierta en el 14% de producción nacional y el 86% por las importaciones.

## Producción, Exportación e Importación de Vehículos en Unidades (2016-2026\*)

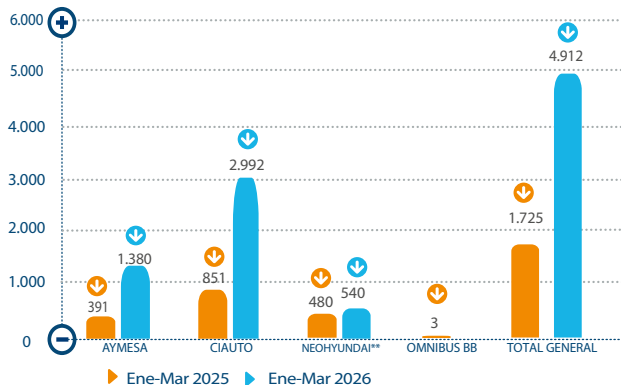




## Producción de Vehículos en Unidades marzo 2025/ 2026



## Producción de Vehículos en Unidades Acumulada a marzo 2025/2026

















\* Valores acumulados de marzo 2026 / Fuente: Ensambladoras, Senae, Veritrade / Elaboración: CINAE

\*\* Información en base a proveedores

\*\*\* Los valores reportados en Fisum son tomados de las ventas de vehículos a marzo 2026

## Importación de Vehículos por Segmentos en unidades (2015-2026\*)

	▶ 2015	▶ 2016	▶ 2017	▶ 2018	▶ 2019	▶ 2020	▶ 2021	▶ 2022	▶ 2023	▶ 2024	▶ 2025	▶ 2026*
 AUTOMÓVILES	16.078	18.401	47.619	73.996	76.229	40.299	64.046	39.062	34.903	16.587	18.461	5.983
 CAMIONETAS	2.893	2.230	6.272	9.224	8.769	6.836	12.992	16.772	14.858	8.127	16.309	4.700
 SUV	2.360	2.502	3.906	5.022	4.095	2.252	3.305	49.929	41.667	27.098	30.456	8.885
 FURGONETAS	1.848	1.011	1.033	1.958	1.882	637	1.181	2.083	4.043	2.813	4.304	821
 TRACTOCAMIONES	803	101	395	971	1.105	686	1.074	1.659	1.201	777	1.796	476
 BUSES	1.176	897	847	1.260	1.659	750	522	537	426	37	54	12
 CAMIONES	8.129	3.143	4.111	6.494	6.766	5.459	8.318	10.008	9.256	7.302	11.839	3.519
 VEH. ESPECIALES	128	48	71	106	83	42	50	77	71	72	67	16
 CHASIS BUS	1.491	1.124	1.546	1.161	1.334	335	387	399	724	707	551	168
 ELÉCTRICO LIVIANO	18	425	117	88	146	287	165	481	2.622	2.678	4.680	2.990
 HÍBRIDO LIVIANO	760	1.254	3.602	3.104	1.184	1.179	3.730	1.105	286	777	3.080	2.000
 ELÉCTRICO BUS				2	21	3	2					
 HÍBRIDO LIVIANO 2G					12	10	3	4.787	12.281	12.196	15.285	8.131
 Total general	35.684	31.136	69.519	103.386	103.285	58.775	95.775	126.899	122.338	79.171	106.882	37.701



## Comportamiento de las principales autopartes en marzo 2026

### EXPORTACIONES:

Las exportaciones de autopartes en el mes de marzo 2026 se encuentran concentradas en los siguientes productos: Baterías y sus partes 64%, neumáticos 24%, rastreo satelital 8%, y las demás 4%, con un valor FOB total que bordea los 3 millones de dólares.

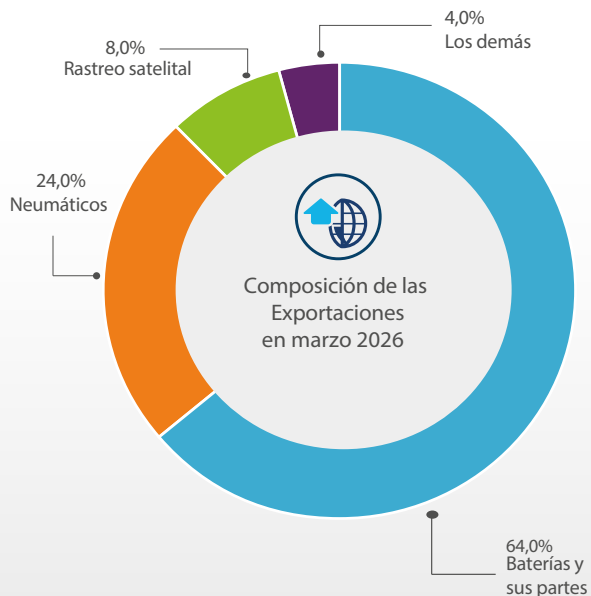
Se puede apreciar que los valores acumulados de las exportaciones de autopartes, en valores FOB a marzo 2026, han decrecido en un 40%, que representa alrededor de 7 millón de dolares, con respecto al mismo periodo en el año 2025.

### IMPORTACIONES:

Las importaciones en valor CIF de autopartes en marzo 2026 alcanzaron los 37 millones de dólares.

Se puede apreciar que los valores acumulados de las importaciones de autopartes en valores CIF a marzo 2026 han decrecido en 4% con respecto al mismo periodo en el año 2025, esto representa una disminución de un valor que bordea los 4 millones de dólares.

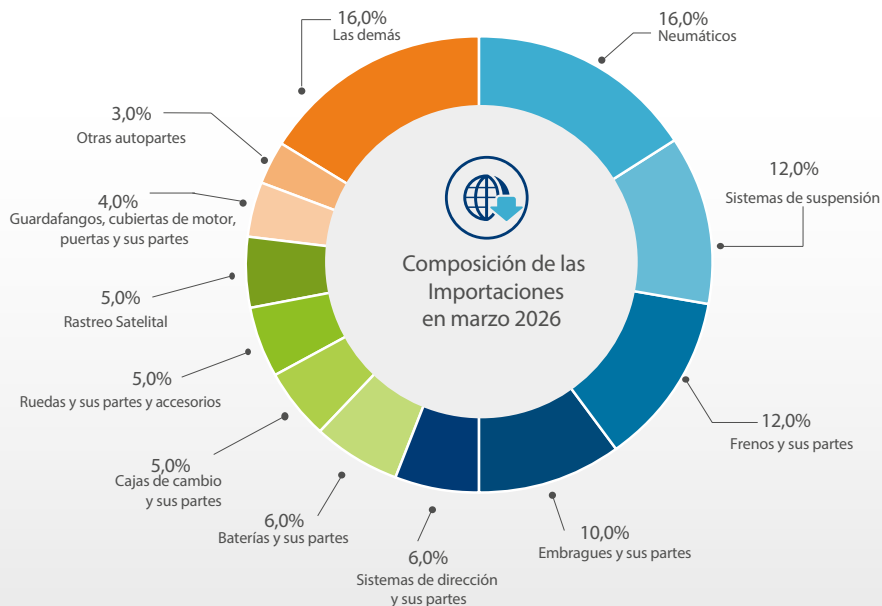
## Composición de las Exportaciones en marzo 2026



Fuente: Ensambladoras, Senae, Veritrade

Elaboración: CINAE

## Composición de las Importaciones en marzo 2026

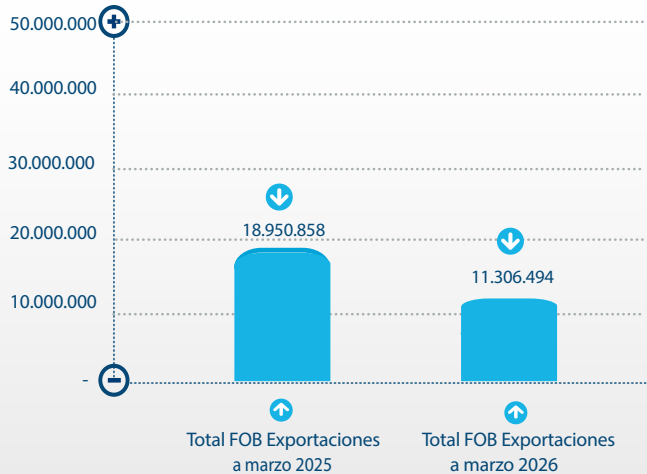


Fuente: Ensambladoras, Senae, Veritrade

Elaboración: CINAE



## FOB Exportaciones de Autopartes en USD (Periodo acumulado a marzo 2025 vs 2026)



## CIF Importaciones de Autopartes en USD (Periodo acumulado a marzo 2025 vs 2026)

