

# CINAE

## Boletín Parque Automotor Circulante

Junio 2023





# Boletín Parque Automotor Circulante

---

CINAE

Parque automotor circulante

---

Edad del parque automotor

---

Principales marcas

---

Participación según tipo de energía

---

Por lugar de venta y años de antigüedad

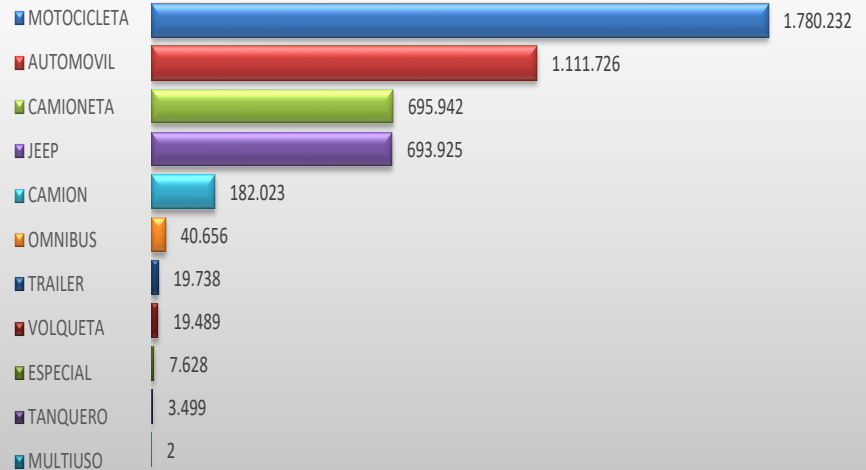
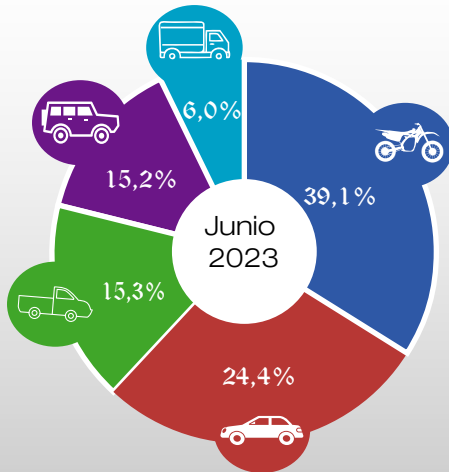
---

Principales orígenes

---



## Participación por clase de vehículos en porcentaje y unidades a junio 2023



Fuente: Registro de Vehículos Base SRI  
Elaboración: CINAE



Parque  
Automotor  
Circulante



Edad del  
Parque  
Automotor

TOP  
10



Principales  
marcas



Participación  
según tipo  
de energía



Ventas acumuladas  
por provincias y  
antigüedad

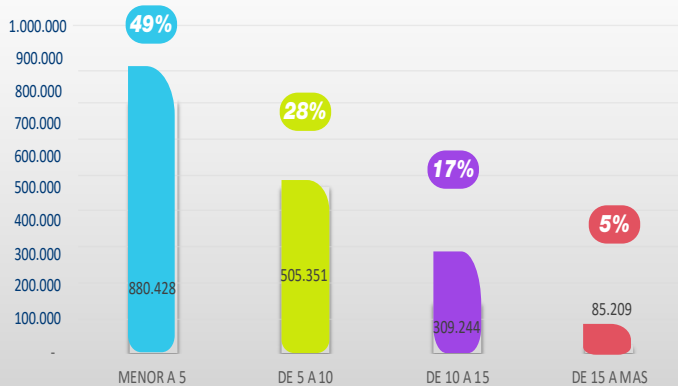


Principales  
origenes

## Edad del Parque Automotor Circulante

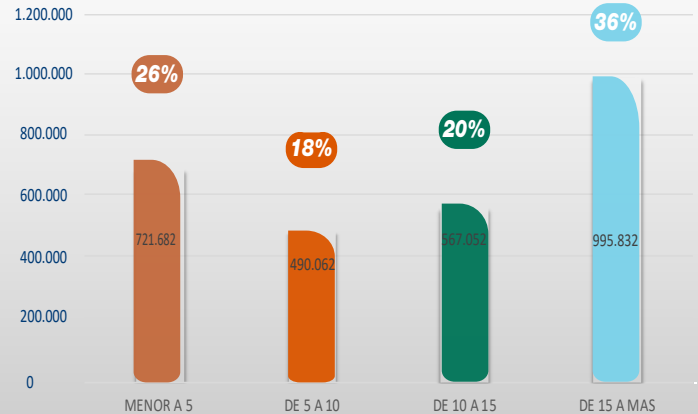


Edad de motocicletas en  
porcentaje y unidades a junio 2023



Edad de vehículos en

porcentaje y unidades a junio 2023







Parque Automotor Circulante



Edad del Parque Automotor

TOP 10

Principales marcas



Participación según tipo de energía



Ventas acumuladas por provincia y antigüedad

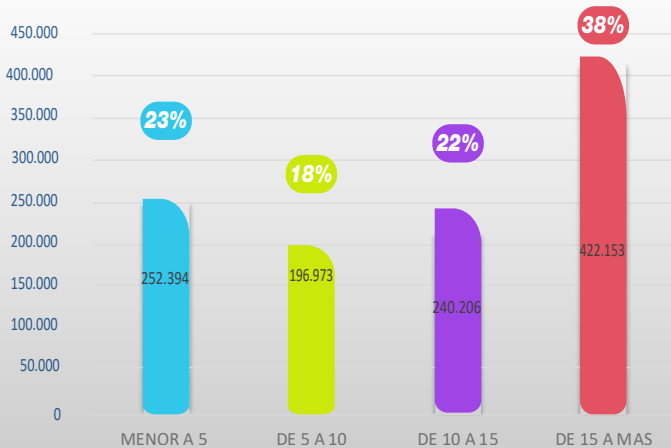


Principales orígenes

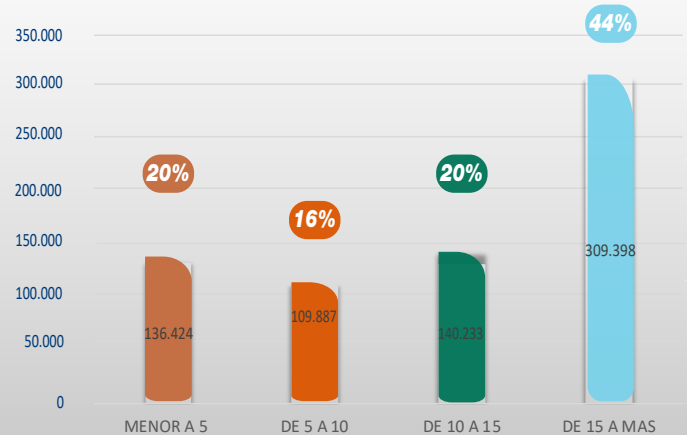
## Edad del Parque Automotor Circulante



Edad de automóviles en porcentaje y unidades a junio 2023



Edad de camionetas en porcentaje y unidades a junio 2023





Parque  
Automotor  
Circulante



Edad del  
Parque  
Automotor

TOP  
10



Principales  
marcas



Participación  
según tipo  
de energía



Ventas acumuladas  
por provincia y  
antigüedad

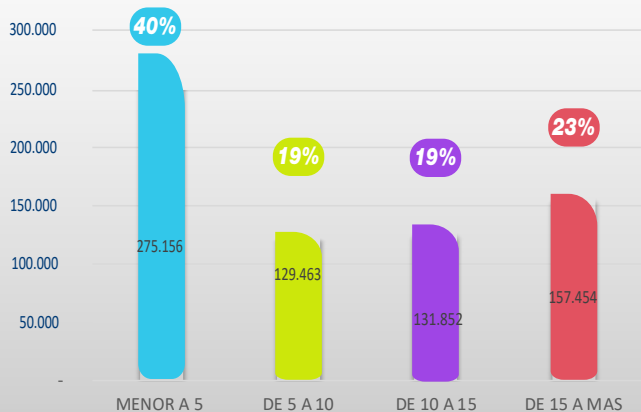


Principales  
origenes

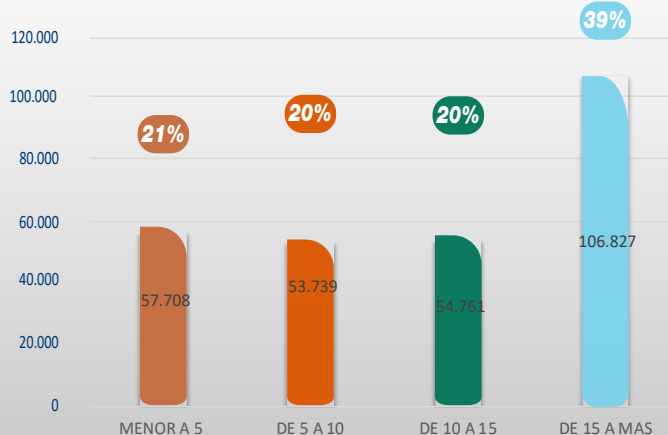
## Edad del Parque Automotor Circulante



Edad de SUV en  
porcentaje y unidades a junio 2023



Edad en vehículos pesados  
porcentaje y unidades a junio 2023





Parque  
Automotor  
Circulante



Edad del  
Parque  
Automotor

TOP  
10



Principales  
marcas



Participación  
según tipo  
de energía

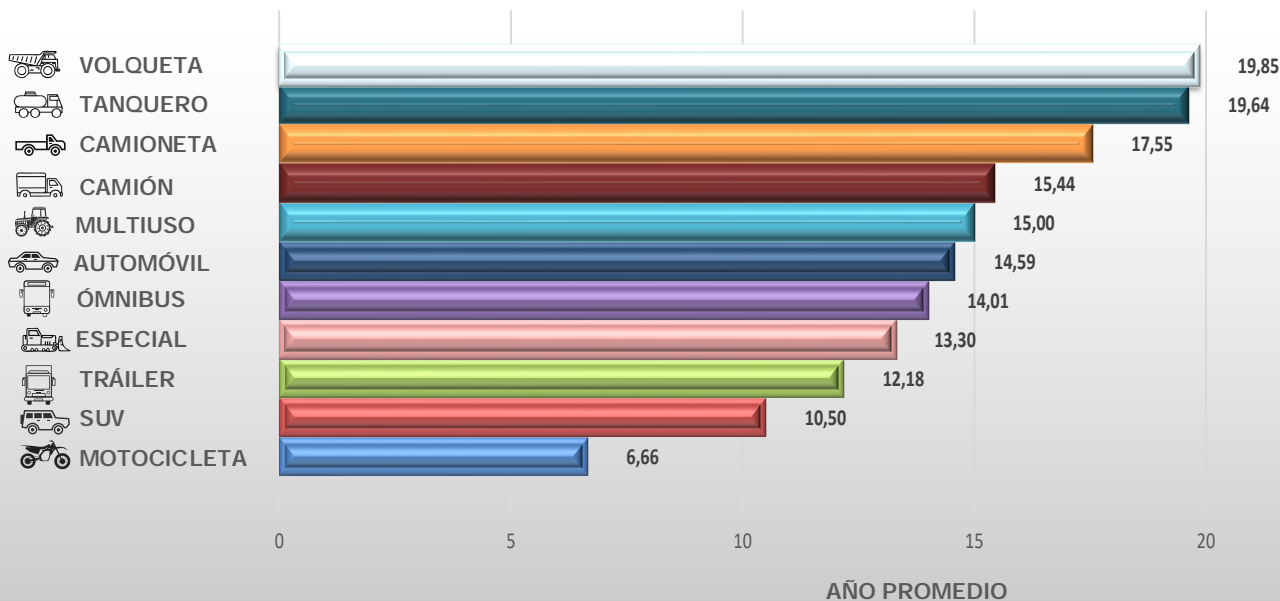


Ventas acumuladas  
por provincia y  
antigüedad



Principales  
origenes

## Edad promedio del Parque Automotor Circulante a junio 2023 por clase





Parque  
Automotor  
Circulante



Edad del  
Parque  
Automotor

TOP  
10



Principales  
marcas



Participación  
según tipo  
de energía

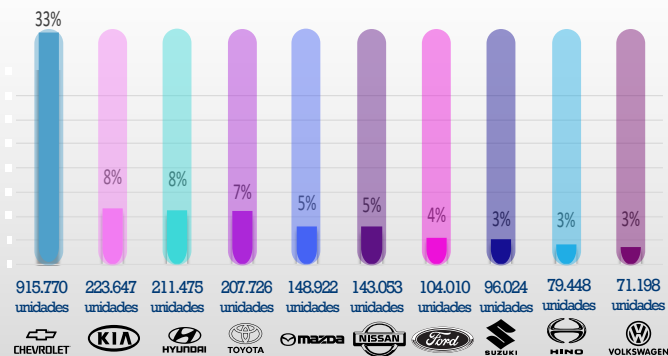


Ventas acumuladas  
por provincias y  
antigüedad

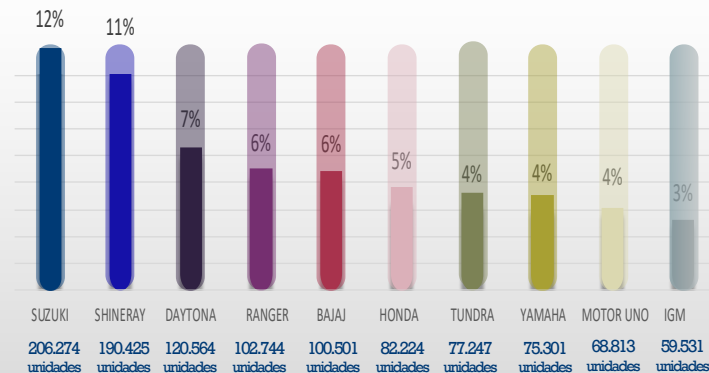


Principales  
origenes

## TOP 10 Principales marcas de vehículos en porcentaje y unidades

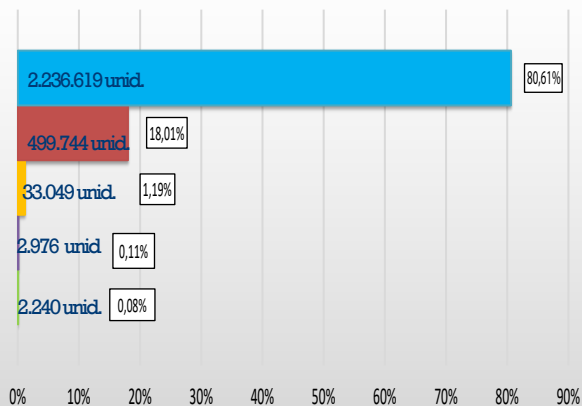


## TOP 10 Principales marcas de motocicletas en porcentaje y unidades

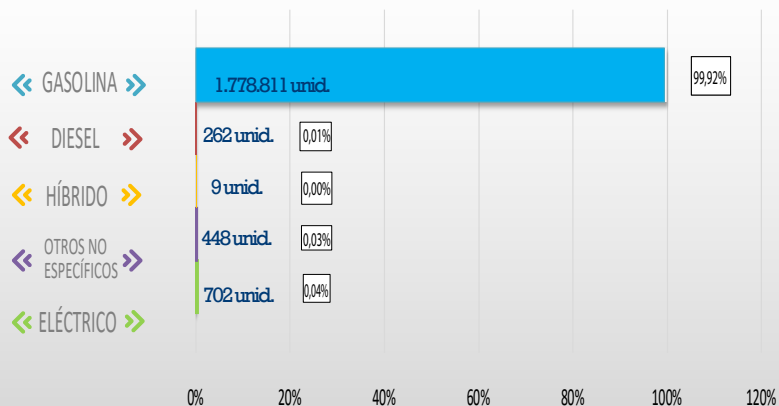




## Participación según tipo de energía en vehículos



## Participación según tipo de energía en motocicletas



**NOTA:** Los vehículos homologados como eléctricos pero que tienen tanque de combustible, y no son cero emisiones, para fines de este reporte se han considerado como eléctricos



Parque  
Automotor  
Circulante



Edad del  
Parque  
Automotor



Principales  
marcas



Participación  
según tipo  
de energía



Por lugar de  
venta y años de  
antigüedad



Principales  
orígenes

Por lugar de  
venta y años  
de antigüedad  
en vehículos  
en unidades

| PROVINCIA                      | Menos de 1     | de 1 a 5       | de 5 a 10      | de 10 a 15     | de 15 a 20     | de 20 a 25     | de 25 a 30     | de 30 a 35    | más de 35      | TOTAL GENERAL    | % POR PROVINCIA |
|--------------------------------|----------------|----------------|----------------|----------------|----------------|----------------|----------------|---------------|----------------|------------------|-----------------|
| PICHINCHA                      | 63.157         | 221.288        | 208.099        | 227.816        | 129.218        | 58.953         | 44.855         | 20.590        | 29.080         | 1.003.056        | 36%             |
| GUAYAS                         | 46.342         | 155.492        | 134.160        | 132.331        | 79.223         | 34.325         | 45.031         | 21.824        | 53.133         | 701.861          | 25%             |
| AZUAY                          | 14.020         | 41.020         | 24.561         | 29.426         | 24.835         | 17.404         | 12.934         | 7.082         | 7.705          | 178.987          | 6%              |
| MANABÍ                         | 7.631          | 24.741         | 20.274         | 21.783         | 14.932         | 9.868          | 13.573         | 7.189         | 27.167         | 147.158          | 5%              |
| TUNGURAHUA                     | 9.678          | 30.488         | 23.243         | 26.255         | 17.480         | 10.422         | 8.993          | 5.526         | 7.754          | 139.839          | 5%              |
| EL ORO                         | 1.994          | 10.239         | 10.334         | 16.774         | 11.667         | 6.012          | 4.964          | 3.916         | 7.031          | 72.931           | 3%              |
| CHIMBORAZO                     | 3.980          | 13.908         | 10.080         | 14.168         | 9.266          | 5.353          | 4.936          | 2.861         | 4.578          | 69.130           | 2%              |
| IMBABURA                       | 3.686          | 14.733         | 10.323         | 13.257         | 9.175          | 4.989          | 4.016          | 2.331         | 3.716          | 66.226           | 2%              |
| COTOPAXI                       | 1.546          | 7.073          | 6.212          | 11.717         | 9.992          | 6.373          | 6.301          | 3.797         | 5.523          | 58.534           | 2%              |
| LOJA                           | 2.636          | 11.303         | 6.963          | 12.350         | 8.908          | 4.741          | 3.393          | 2.044         | 2.322          | 54.660           | 2%              |
| LOS RÍOS                       | 898            | 5.310          | 4.963          | 8.752          | 5.607          | 3.967          | 5.768          | 3.691         | 13.493         | 52.449           | 2%              |
| SANTO DOMINGO DE LOS TSÁCHILAS | 882            | 4.307          | 5.564          | 7.952          | 5.711          | 3.951          | 3.724          | 2.098         | 5.364          | 39.553           | 1%              |
| CAÑAR                          | 906            | 4.102          | 4.015          | 6.791          | 6.761          | 5.524          | 4.388          | 2.942         | 3.870          | 39.299           | 1%              |
| ESMERALDAS                     | 326            | 3.342          | 4.533          | 7.694          | 4.853          | 2.762          | 2.815          | 1.537         | 4.603          | 32.465           | 1%              |
| CARCHI                         | 330            | 2.100          | 2.558          | 5.134          | 4.148          | 2.840          | 2.359          | 1.789         | 3.077          | 24.335           | 1%              |
| SANTA ELENA                    | 366            | 2.410          | 3.122          | 5.631          | 3.124          | 1.530          | 2.254          | 1.068         | 2.652          | 22.157           | 1%              |
| BOLIVAR                        | 79             | 1.558          | 1.380          | 3.631          | 2.808          | 1.371          | 1.232          | 748           | 1.063          | 13.870           | 0%              |
| SUCUMBÍOS                      | 269            | 1.812          | 2.716          | 3.676          | 2.087          | 1.114          | 803            | 451           | 836            | 13.764           | 0%              |
| ORELLANA                       | 370            | 1.903          | 2.324          | 3.204          | 1.612          | 685            | 527            | 262           | 417            | 11.304           | 0%              |
| MORONA SANTIAGO                | 130            | 1.061          | 1.097          | 2.381          | 1.675          | 1.009          | 755            | 420           | 603            | 9.131            | 0%              |
| PASTAZA                        | 310            | 1.423          | 1.219          | 2.266          | 1.385          | 769            | 631            | 452           | 645            | 9.100            | 0%              |
| ZAMORA CHINCHIPE               | 140            | 1.164          | 1.056          | 1.868          | 1.105          | 636            | 411            | 302           | 379            | 7.061            | 0%              |
| NAPO                           | 78             | 862            | 1.046          | 1.741          | 1.014          | 515            | 412            | 228           | 316            | 6.212            | 0%              |
| GALÁPAGOS                      | 15             | 274            | 220            | 454            | 362            | 91             | 52             | 22            | 56             | 1.546            | 0%              |
| <b>TOTAL</b>                   | <b>159.769</b> | <b>561.913</b> | <b>490.062</b> | <b>567.052</b> | <b>356.948</b> | <b>185.204</b> | <b>175.127</b> | <b>93.170</b> | <b>185.383</b> | <b>2.774.628</b> | <b>100,00%</b>  |
| <b>% POR AÑOS</b>              | <b>6%</b>      | <b>20%</b>     | <b>18%</b>     | <b>20%</b>     | <b>13%</b>     | <b>7%</b>      | <b>6%</b>      | <b>3%</b>     | <b>7%</b>      |                  |                 |



Parque  
Automotor  
Circulante



Edad del  
Parque  
Automotor



Principales  
marcas



Participación  
según tipo  
de energía



Por lugar de  
venta y años de  
antigüedad



Principales  
orígenes

Por lugar de  
venta y años  
de antigüedad  
en motocicletas  
en unidades

| PROVINCIA                      | Menos de 1     | de 1 a 5       | de 5 a 10      | de 10 a 15     | de 15 a 20    | de 20 a 25   | de 25 a 30   | de 30 a 35   | más de 35    | TOTAL GENERAL    | % POR PROVINCIA |
|--------------------------------|----------------|----------------|----------------|----------------|---------------|--------------|--------------|--------------|--------------|------------------|-----------------|
| GUAYAS                         | 37.485         | 225.271        | 147.458        | 80240          | 16.681        | 936          | 496          | 265          | 1.065        | 509.897          | 29%             |
| PICHINCHA                      | 16.528         | 91.184         | 79.639         | 37.105         | 8.506         | 939          | 467          | 246          | 393          | 235.007          | 13%             |
| MANABÍ                         | 15.480         | 82.164         | 46.540         | 37.655         | 10.306        | 369          | 178          | 255          | 856          | 193.803          | 11%             |
| LOS RÍOS                       | 8.024          | 64.729         | 50.592         | 37.181         | 10.467        | 409          | 116          | 131          | 583          | 172.232          | 10%             |
| EL ORO                         | 6.669          | 47.386         | 29.163         | 22.999         | 5.718         | 229          | 70           | 84           | 283          | 112.556          | 6%              |
| SANTO DOMINGO DE LOS TSÁCHILAS | 5.425          | 37.866         | 22.185         | 13.440         | 3.247         | 163          | 75           | 64           | 172          | 82.637           | 5%              |
| AZUAY                          | 6.604          | 41.969         | 16.554         | 6.097          | 1.508         | 289          | 123          | 57           | 165          | 73.366           | 4%              |
| ESMERALDAS                     | 2.982          | 25.580         | 20.156         | 14.823         | 3.247         | 140          | 43           | 60           | 111          | 67.142           | 4%              |
| SUCUMBIOS                      | 2.447          | 17.232         | 16.539         | 10.902         | 2.005         | 76           | 20           | 3            | 11           | 49.235           | 3%              |
| COTOPAXI                       | 2.415          | 15.602         | 8.868          | 6.778          | 1.521         | 130          | 72           | 51           | 87           | 35.524           | 2%              |
| LOJA                           | 1.852          | 15.813         | 7.707          | 4.220          | 815           | 72           | 22           | 19           | 20           | 30.540           | 2%              |
| IMBABURA                       | 2.206          | 13.576         | 7.315          | 5.046          | 1.221         | 140          | 54           | 45           | 60           | 29.663           | 2%              |
| CAÑAR                          | 1.903          | 12.389         | 8.138          | 4.152          | 1.039         | 50           | 34           | 24           | 53           | 27.782           | 2%              |
| TUNGURAHUA                     | 2.796          | 12.946         | 6.238          | 3.884          | 1.079         | 158          | 93           | 75           | 83           | 27.352           | 2%              |
| SANTA ELENA                    | 1.273          | 10.731         | 8.737          | 5.451          | 801           | 15           | 9            | 7            | 42           | 27.066           | 2%              |
| ORELLANA                       | 1.535          | 9.570          | 7.495          | 4.959          | 1.415         | 55           | 6            | 4            | 10           | 25.049           | 1%              |
| CHIMBORAZO                     | 1.143          | 13.911         | 5.187          | 3.067          | 772           | 52           | 30           | 27           | 41           | 24.230           | 1%              |
| MORONA SANTIAGO                | 574            | 6.531          | 3.460          | 1.980          | 437           | 54           | 10           | 6            | 18           | 13.070           | 1%              |
| NAPO                           | 771            | 3.821          | 3.424          | 1.384          | 216           | 9            | 5            | 1            | 3            | 9.634            | 1%              |
| BOLIVAR                        | 540            | 3.457          | 1.864          | 2.269          | 473           | 46           | 13           | 12           | 31           | 8.705            | 0%              |
| CARCHI                         | 173            | 1.343          | 3.320          | 2.765          | 800           | 37           | 19           | 14           | 15           | 8.486            | 0%              |
| PASTAZA                        | 584            | 3.054          | 2.942          | 1.425          | 374           | 25           | 11           | 8            | 16           | 8.439            | 0%              |
| ZAMORA CHINCHIPE               | 557            | 4.175          | 1.560          | 1.019          | 182           | 14           |              | 3            | 2            | 7.512            | 0%              |
| GALÁPAGOS                      | -              | 162            | 270            | 403            | 372           | 57           | 17           | 11           | 13           | 1.305            | 0%              |
| <b>TOTAL</b>                   | <b>119.966</b> | <b>760.462</b> | <b>505.351</b> | <b>309.244</b> | <b>73.202</b> | <b>4.464</b> | <b>1.983</b> | <b>1.472</b> | <b>4.088</b> | <b>1.780.232</b> | <b>100%</b>     |
| <b>% POR AÑOS</b>              | <b>7%</b>      | <b>43%</b>     | <b>28%</b>     | <b>17%</b>     | <b>4%</b>     | <b>0%</b>    | <b>0%</b>    | <b>0%</b>    | <b>0%</b>    |                  |                 |

\* Nota explicativa: La identificación por provincia corresponde al lugar en donde fueron vendidas las motocicletas, no el lugar de circulación.



Parque  
Automotor  
Circulante



Edad del  
Parque  
Automotor

**TOP  
10**



Principales  
marcas



Participación  
según tipo  
de energía

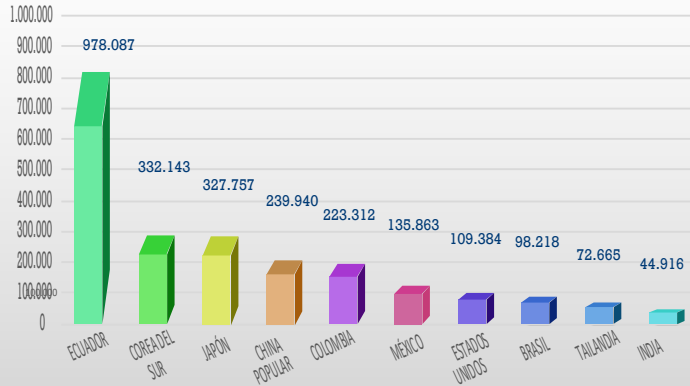


Ventas acumuladas  
por provincia y  
antigüedad

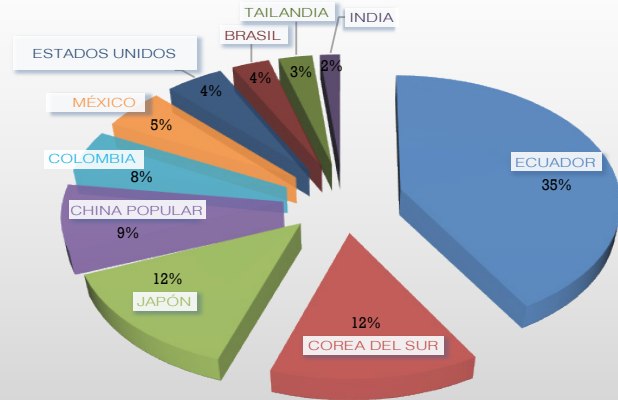


Principales  
orígenes

## Principales orígenes de vehículos en unidades a junio 2023



## Principales orígenes de vehículos en porcentaje a junio 2023



Fuente: Registro de Vehículos Base SRI  
Elaboración: CINAE